



КЛАПАН ЕЛЕКТРОМАГНІТНИЙ 2/2 ходовий нормально закритий прямої дії

21A3KB15

÷

21A2KB55

Клапани електромагнітні 2/2 ходові нормально закриті прямої дії моделей **21A3...21A2...** застосовуються для автоматичного перекриття потоків води, повітря, продуктів переробки нафти та інших рідких та газоподібних середовищ (див. нижче таблицю застосовності).

Клапани можуть застосовуватися для вакууму.



Максимально допустимий тиск на вході:

G 1/8" – G 1/4" 40 bar (40 кгс/см²)

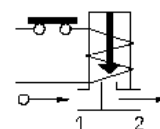
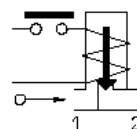
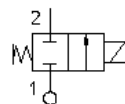
Мінімальний тиск на вході: 0 bar (0 кгс/см²)

Максимальна в'язкість: 53 сСт

Напруга живлення, V: ~12, 24, 110, 220, 380 (50Hz)
(інший вольтаж за запитом) -12, 24, 110

Клас нагрівостійкості ізоляції:

електромагніт класу F +155 °C
електромагніт класу H +180 °C



Таблиця застосування

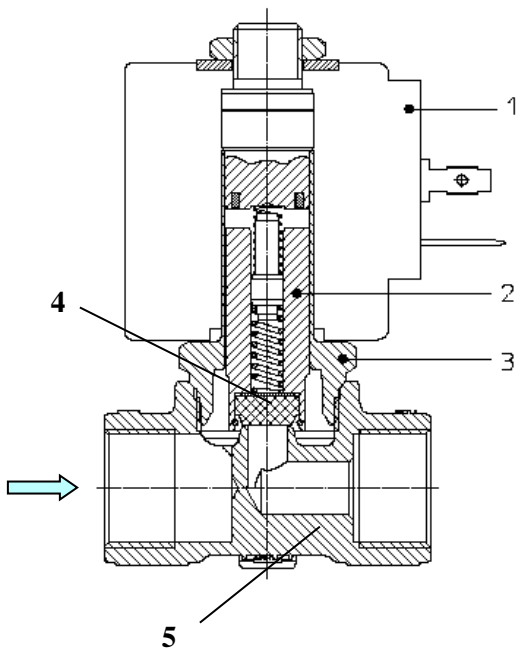
Матеріал мембрани	Температура	Середовище
B=NBR (нітрил-бутадієновий каучук)	- 10 + 90 °C	Вода, повітря, мінеральні масла, нафтопродукти та ін.
E=EPDM (етилен-пропіленовий каучук)	- 10 + 140 °C	Гаряча вода, пара, повітря, кислоти, луги. Не стійкий до нафтопродуктів.
V=FKM (фтореластомір, вітон)	- 10 + 140 °C	Вода, повітря з маслами, бензин, дизпаливо, нафтопродукти та ін.

Специфікація

Приєднання, дюйм	Код	Діаметр отвору, мм	Кv, l/min	Сложивана потужність, Вт	Робочий тиск, bar				
					Pmin	$\Delta P_{max} = P_{вх} - P_{вих}$			
						Змінний струм	Постійний струм		
G 1/8"	21A3KB15	1,5	1,4	8	0	30	18		
				12		22	16		
	21A3KB20	2	2	14		35	30		
				8		14	9		
	21A3KB25	2,5	3,2	12		30	25		
				14		10	6		
	21A3KB30	3	4	8		10	6		
				12		25	18		
	21A5KB45	4,5	6,5	14		25	20		
				8		5	2		
	G 1/4"	21A2KB15	1,5	1,4		12	0	12	7
						14		12	8
21A2KB20		2	2	8	30	18			
				12	22	16			
21A2KB25		2,5	3,2	14	35	30			
				8	14	9			
21A2KB30		3	4	12	30	25			
				14	10	6			
21A2KB45		4,5	6,5	8	10	6			
				12	25	18			
21A2KB55		5,5	9	14	25	20			
				8	5	2			
21A2KB55	5,5	9	12	12	7				
			14	12	8				
21A2KB55	5,5	9	8	3	1				
			12	7	2,5				
21A2KB55	5,5	9	14	10	5				

При використанні різних матеріалів мембрани, літера в коді виділена жирним шрифтом, змінюється згідно з таблицею застосування

Матеріали комплектуючих

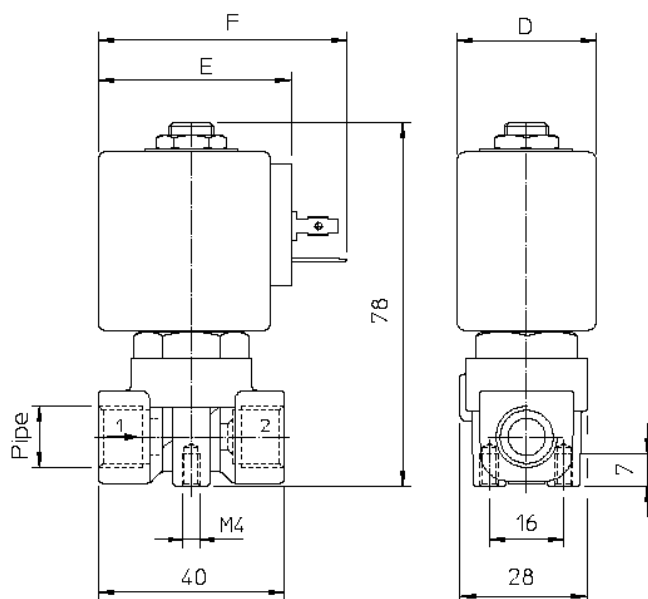


Корпус (5)
 Арматурна трубка (3)
 Плунжер (2)
 Пружина
 Ущільнення (4)

латунь UNI EN 12165 CW617
 нержавіюча сталь AISI серії 300
 нержавіюча сталь AISI серії 400
 нержавіюча сталь AISI серії 300
 NBR, FKM, NBR

Габаритні розміри

ММ



Споживана потужність			Тип котушки	D	E	F
W ≡	Утримання ~VA	Пуск ~VA				
8 W	14,5	25	B	30	42	54
12 W	23	35	U	36	48	60
14 W	27	43	G	52	55	67

З повним асортиментом продукції компанії ODE S.r.l. можна ознайомитися на сайті www.ode.it



www.armakip.com.ua E-mail: sales@armakip.com.ua

Ексклюзивний дистриб'ютор в Україні
 ТОВ «Армакіпсервіс»
 (044) 277-31-30, (050) 252-30-30