



КЛАПАН ЕЛЕКТРОМАГНІТНИЙ 2/2- ходовий нормально закритий комбінованої дії

21H11KOB120
÷
21H14KOB250-S

Клапани електромагнітні 2/2- ходові нормально закриті комбінованої дії (з примусовим підйомом мембрани) моделей **21H11...21H14...** застосовуються для вакууму та надлишкового тиску для автоматичного перекриття потоків води, повітря, пари, продуктів переробки нафти та ін. рідких і газоподібних середовищ (див. нижче таблицю застосування).

Клапани комбінованої дії використовуються у відкритих та закритих системах, що не потребують мінімального перепаду тиску (Наприклад, для спустошення ємностей).



Максимально допустимий тиск на вході:

G 3/8" – G 1/2"	20 bar (20 кгс/см ²)
G 3/4" – G 1"	16 bar (16 кгс/см ²)

Мінімальний перепад тиску між входом та виходом:

0 bar (0 кгс/см²)

Максимальна в'язкість:

12 сСт

Напруга живлення, V:

~12, 24, 110, 220, 380 (50Hz)

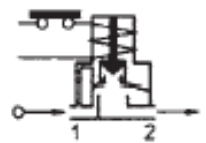
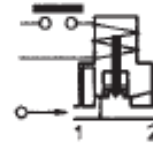
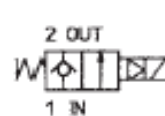
(інший вольтаж за запитом)

-12, 24, 110

Клас нагрівостійкості ізоляції:

електромагніт класу F
електромагніт класу H

+155 °C
+180 °C



Таблиця застосування

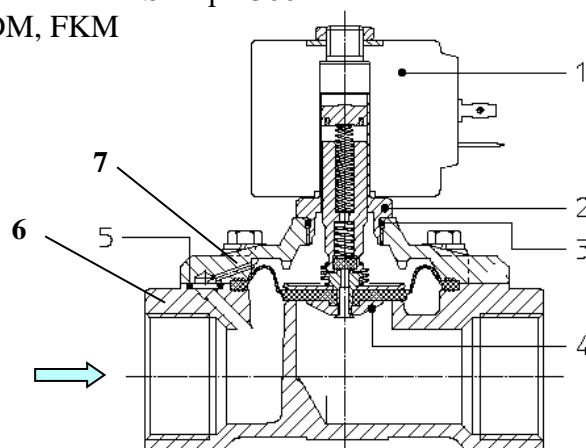
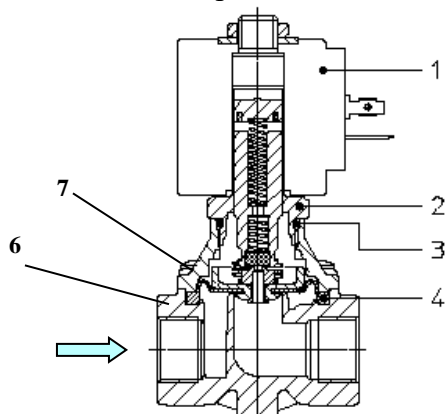
Матеріал мембрани	Температура	Середовище
B =NBR (нітрил-бутадієновий каучук)	- 10 + 90 °C	Вода, повітря, мінеральні масла, нафтопродукти та ін.
E =EPDM (етилен-пропіленовий каучук)	- 10 + 140 °C	Гаряча вода, пара, повітря, кислоти, луги. Не стійкий до нафтопродуктів.
V =FKM (фтореластомір, вітон)	- 10 + 140 °C	Гаряча вода, повітря з маслами, бензин, дизпаливо, нафтопродукти та ін. Не підходить для пару.

При використанні різних матеріалів мембрани, літера в кодї виділена жирним шрифтом, змінюється згідно з таблицею застосування

Матеріали комплектуючих

Корпус (6), кришка (7)
 Арматурна трубка (2)
 Плунжер (2)
 Пружина
 Мембрана (4)

латунь UNI EN 12165 CW617
 нержавіюча сталь AISI серії 300
 нержавіюча сталь AISI серії 400
 нержавіюча сталь AISI серії 300
 NBR, EPDM, FKM



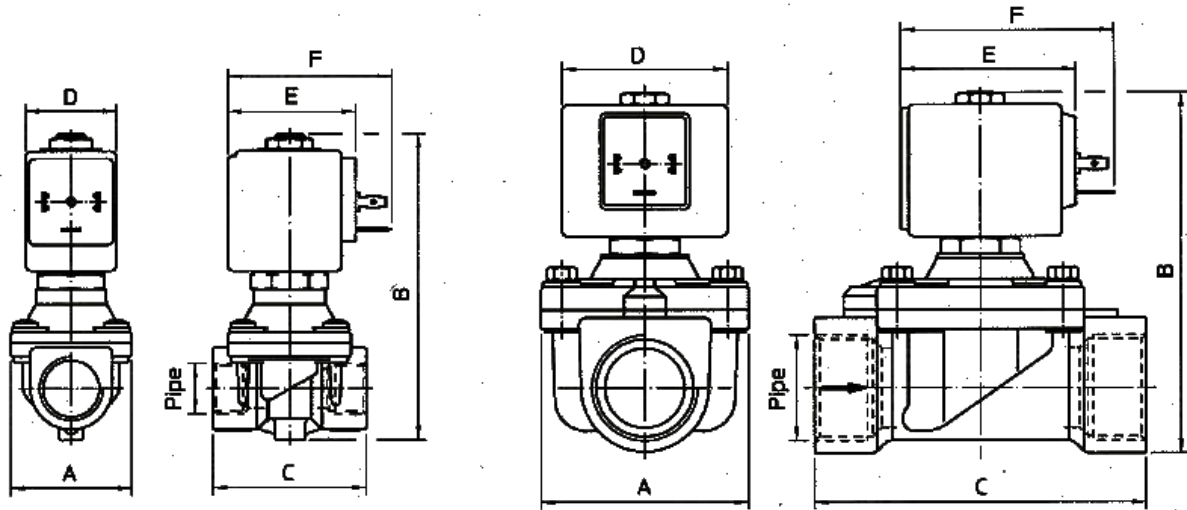
Специфікація

Приєднання, дюйм	Код	Діаметр отвору, мм	Kv, l/min	Споживана потужність, Вт	Робочий тиск, bar			
					ΔPmin	ΔPmax = Pвх - Pвих		
						Змінний струм	Постійний струм	
G 3/8"	21H11K0B120	12	28	8	16	1,5		
				12				
				14				
G 1/2"	21H12K0B120	12	32	8	16	1,5		
				12				
				14				
G 3/4"	21H13K0B190	19	70	8	5	—		
				12				
				14				
	21H13K0B190-S		65	12			—	1,5
				14				
				14				
G 1"	21H14K0B250	25	105	8	5	—		
				12				
				14				
	21H14K0B250-S		95	12			—	1
				14				
				14				

При використанні різних матеріалів мембрани, літера в коді виділена жирним шрифтом, змінюється згідно з таблицею

Габаритні розміри

MM



Код	G дюйм	A	B	C
21H11K0B120	3/8"	40	100	50
21H12K0B120	1/2"			
21H13K0B190	3/4"	65	105	104
21H14K0B250	1"		112	

Споживана потужність			Тип котушки	D	E	F
W ≡	Утримання ~VA	Пуск ~VA				
8 W	14,5	25	B	30	42	54
			S	32		
12 W	23	35	U	36	48	60
14 W	27	43	G	52	55	67

З повним асортиментом продукції компанії ODE S.r.l. можна ознайомитися на сайті www.ode.it



www.armakip.com.ua E-mail: sales@armakip.com.ua

Ексклюзивний дистриб'ютор в Україні
ТОВ «Армакіпсервіс»
(044) 277-31-30, (050) 252-30-30