



КЛАПАН з ПНЕВМОПРИВОДОМ НОРМАЛЬНО ЗАКРИТИЙ/ВІДКРИТИЙ НЕРЖАВІЮЧИЙ

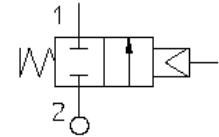
21IA4T15GC2
÷
21IA9T50GC2



Клапани з пневмоприводом нормально закриті моделей **21IA4...21IA9** застосовуються в харчовій, хімічній та інших галузях промисловості для автоматичного перекриття потоків повітря, води, пари, масел, харчових продуктів, продуктів переробки нафти, кислот та інших агресивних рідких і газоподібних середовищ.

Технічні особливості

- Прямоточна конструкція забезпечує високу пропускну здатність
- Захист від гідроудару при вході середовища під золотник (2 → 1)
- Оптичний покажчик положення
- Можливість використання для сильно агресивних та високов'язких середовищ
- Пневмопривід, що обертається на 360°С для зручності монтажу та обслуговування
- Можливість встановлення у будь-якому положенні



Технічні характеристики

Робоче середовище: вода (в т.ч. питна), повітря, пара (до 180°С), рідкі харчові продукти, жири, органічні та мінеральні масла, дизпаливо, бензин та інші нафтопродукти, кислоти, луги та інші агресивні середовища.

Температура робочого середовища: -10+180°С

Температура навколишнього середовища: -10+60°С

Максимальна в'язкість: 600 сСт

Матеріал корпусу: нержавіюча сталь AISI 316

Матеріал ущільнення: PTFE (фторопласт)

Матеріал сальників: PTFE (фторопласт), FKM (фтореластомір, вітон)

Керуюче середовище: повітря, вода та інші нейтральні середовища

Тиск керуючого середовища: 4-10 bar

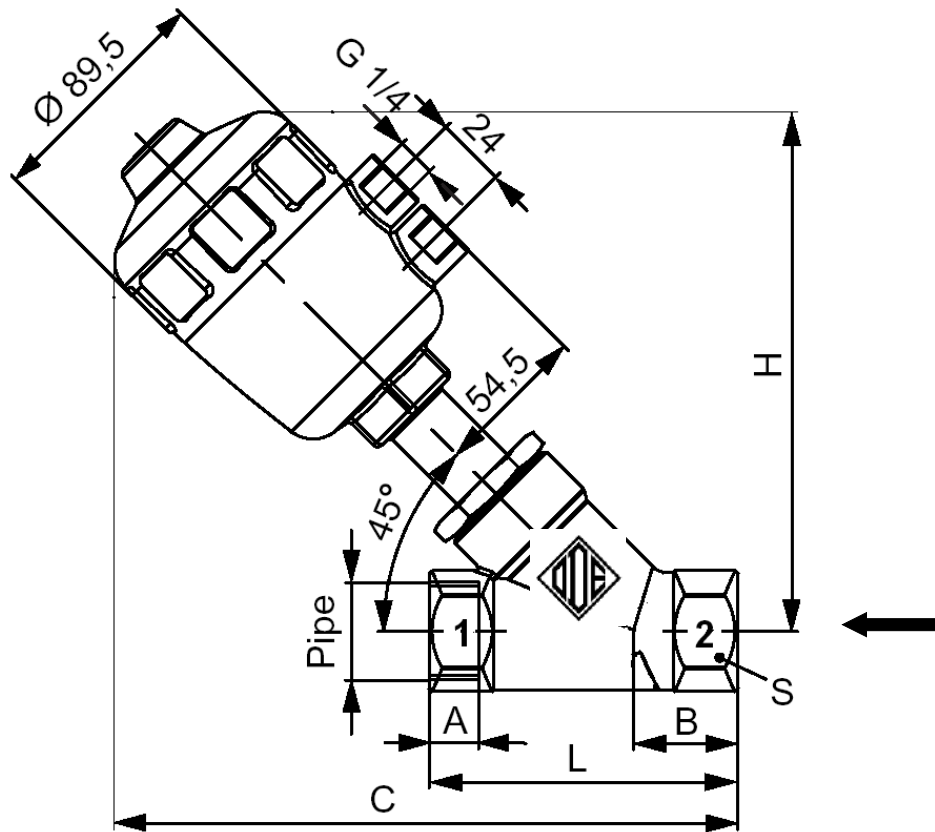
Температура керуючого середовища: max. +60°С

Приєднання, дюйм	DN мм	Код	Kv, l/min	Перепад тиску, bar $\Delta P = P_{вх} - P_{вих}$			Максимально допустимий тиск на вході, P_{max} bar
				ΔP_{min}	ΔP_{max}		
					Нормально закритий	Нормально відкритий	
G 1/2"	15	21IA4T15GC2	80	0	16	Див. діаграму	40
G 3/4"	20	21IA5T20GC2	150		10		
G 1"	25	21IA6T25GC2	190		10		
G 1 1/4"	32	21IA7T32GC2	340		7		25
G 1 1/2"	40	21IA8T40GC2	430		4,5		
G 2"	50	21IA9T50GC2	620		3		



КЛАПАН з ПНЕВМОПРИВОДОМ
НОРМАЛЬНО ЗАКРИТИЙ/ВІДКРИТИЙ
НЕРЖАВІЮЧИЙ

21IA4T15GC2
÷
21IA9T50GC2



Габаритні розміри
мм

Код	Pipe, дюйм	A	B	C	L	H	S
21IA4T15GC2	1/2"	17	15,4	178,7	65	163,3	27
21IA5T20GC2	3/4"	19	21,9	188,6	75,5	166,7	32
21IA6T25GC2	1"	21	25,1	197,8	90	172,7	41
21IA7T32GC2	1 1/4"	24	28,5	212,3	110	183,8	50
21IA8T40GC2	1 1/2"	25,2	31,0	217,0	122	186,0	55
21IA9T50GC2	2"	28,5	37,5	229,7	151	192,2	70



CE Approval
(Pressure Equipment Directive 97/23CE)
for S.V. 21IA4 ÷ 21IA9



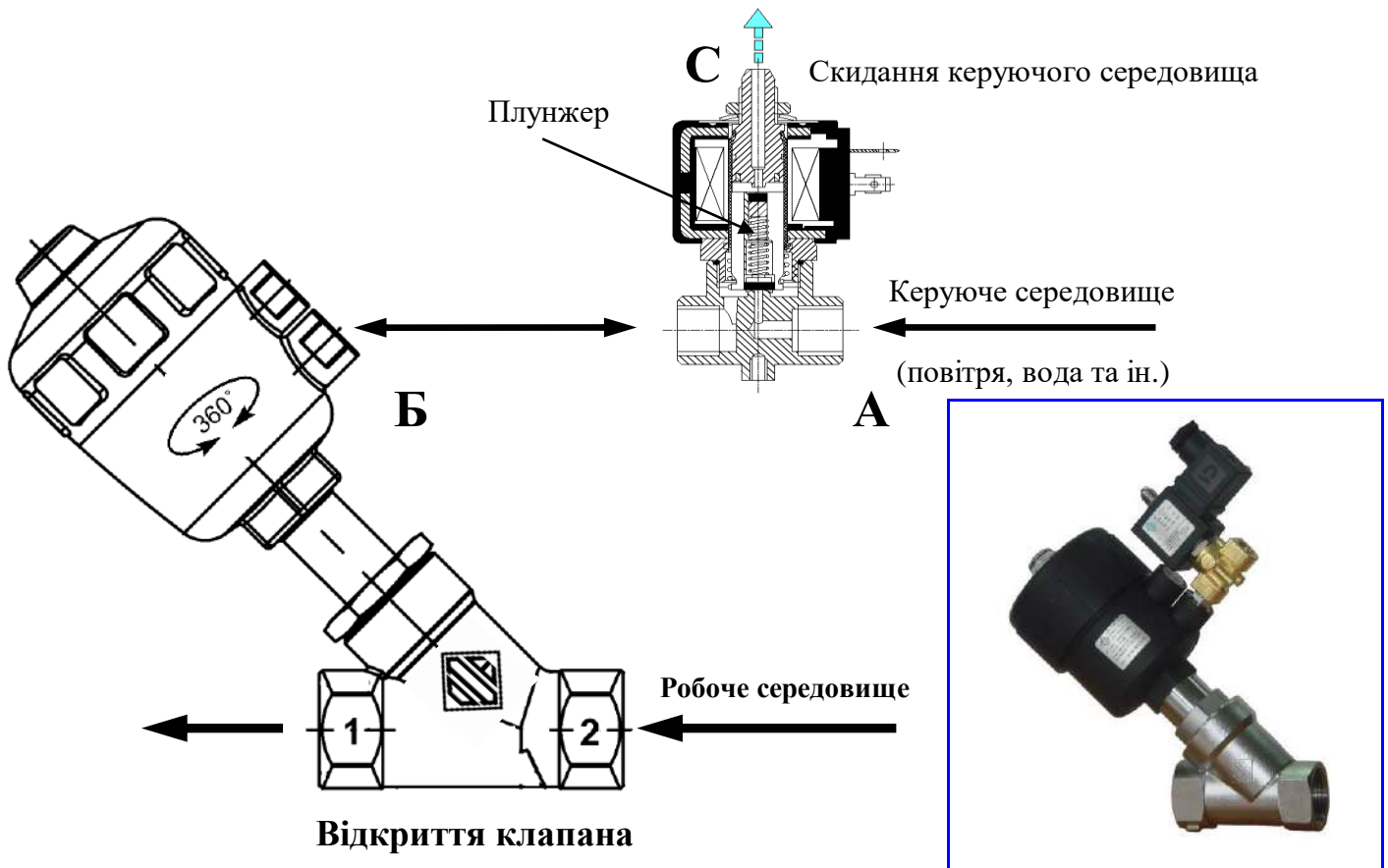
КЛАПАН з ПНЕВМОПРИВОДОМ
НОРМАЛЬНО ЗАКРИТИЙ/ВІДКРИТИЙ
НЕРЖАВІЮЧИЙ

21IA4T15GC2
÷
21IA9T50GC2

Схема керування клапаном з пневмоприводом



3/2 ходовий
електромагнітний клапан
31A2AV20



При подачі напруги на котушку нормально закритого 3/2 ходового керуючого електромагнітного клапана, його плунжер відкриває порт **A** та закриває порт **C**. Напрямок руху керуючого середовища: **A** → **B**. Керуюче середовище через порт **B** потрапляє під поршень пневмоприводу та долаючи зусилля пружин, переміщує його. Клапан відкритий.

Закриття клапана

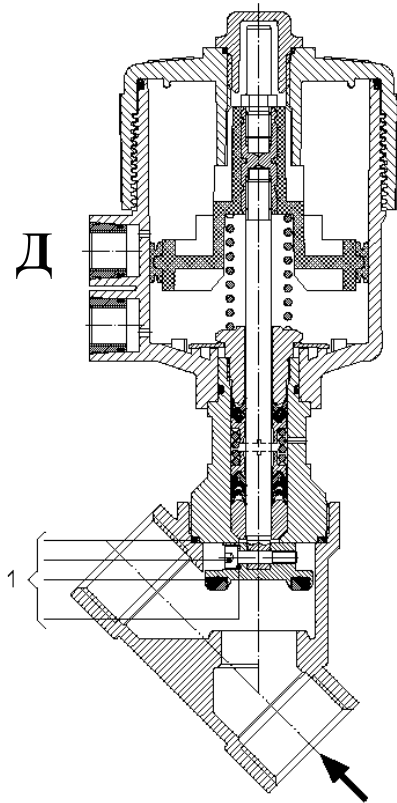
При знятті напруги з котушки керуючого електромагнітного клапана його плунжер закриває порт **A** та відкриває порт **C**. Напрямок руху керуючого середовища **B** → **C**. Керуюче середовище з-під поршня пневмоприводу скидається через порт **C**. Поршень пневмоприводу під дією пружин повертається у вихідне положення. Клапан закритий.



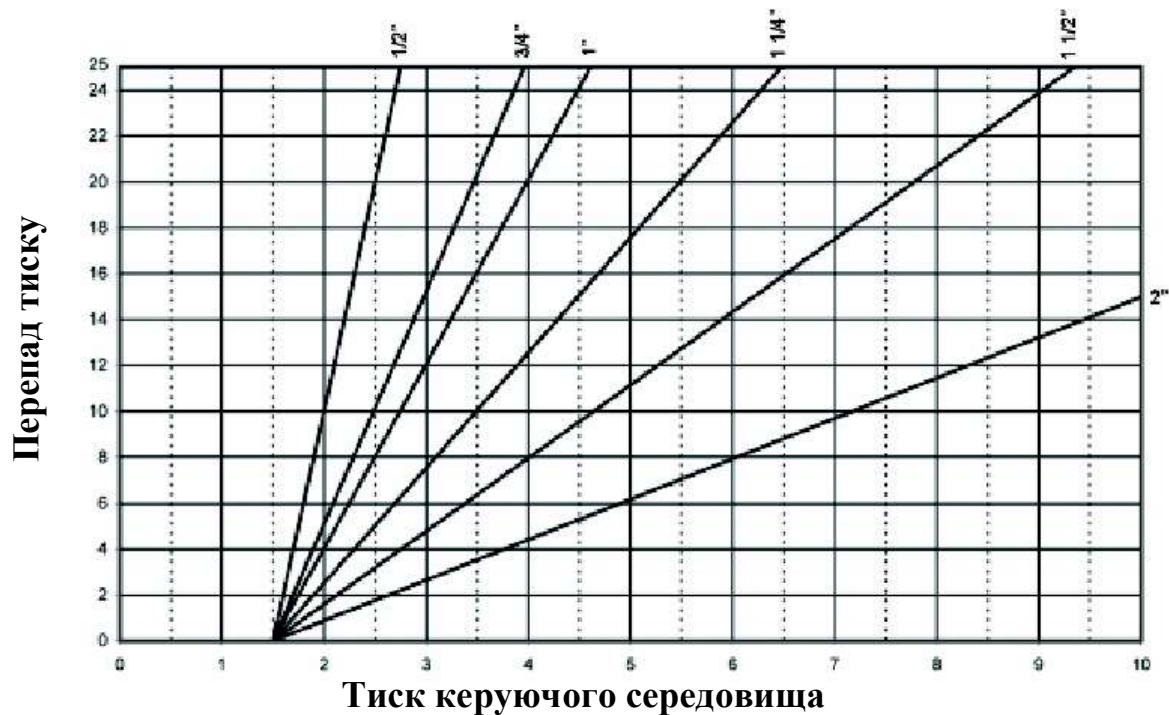
**КЛАПАН з ПНЕВМОПРИВОДОМ
НОРМАЛЬНО ЗАКРИТИЙ/ВІДКРИТИЙ
НЕРЖАВІЮЧИЙ**

**21IA4T15GC2
÷
21IA9T50GC2**

Виконання нормально відкритий



У нормально відкритому клапані керуюче середовище подається до порту **Д**.



**Ексклюзивний дистриб'ютор в Україні
ТОВ «Армакіпсервіс»
www.armakip.com.ua
E-mail: sales@armakip.com.ua
(044) 277-31-30, (050) 252-30-30**