



КЛАПАН ЕЛЕКТРОМАГНІТНИЙ 2/2- ходовий нормально закритий непрямої дії

21WA30B130
÷
21WA40B130

Клапани електромагнітні 2/2-ходові нормально закриті непрямої дії (з пілотним керуванням) моделей **21WA30B130 ÷ 21WA40B130** застосовуються для автоматичного перекриття потоків води, повітря, пари, продуктів переробки нафти та ін. рідких і газоподібних середовищ (див. нижче таблицю застосування).



Максимально допустимий тиск на вході:

G 3/8 – G 1/2 25 bar (25 кгс/см²)

Мінімальний перепад тиску між входом та виходом:

0,2 bar (0,2 кгс/см²)

Максимальна в'язкість:

12 сСт

Напруга живлення, V:

~12, 24, 110, 220, 380 (50/60 Hz)

(інший вольтаж за запитом)

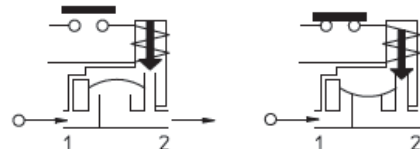
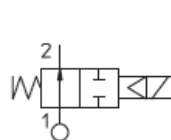
-12, 24, 110

Клас нагрівостійкості ізоляції:

електромагніт класу F
електромагніт класу H

+155 °C

+180 °C



Таблиця застосування

Матеріал мембрани	Температура	Середовище
B=NBR (нітрил-бутадієновий каучук)	- 10 + 90 °C	Вода, повітря, мінеральні масла, нафтопродукти та ін.
E=EPDM (етилен-пропіленовий каучук)	- 10 + 140 °C	Гаряча вода, пара, повітря, кислоти, луги. Не стійкий до нафтопродуктів.
V=FKM (фтореластомір, вітон)	- 10 + 140 °C	Гаряча вода, повітря з маслами, бензин, дизпаливо, нафтопродукти та ін. Не підходить для пари.

Специфікація

Приєднання, дюйм	Код	Діаметр отвору, мм	Kv, l/min	Споживана потужність, Вт	Робочий тиск, bar		
					ΔPmin	ΔPmax = Pвх – Pвих	
						Змінний струм	Постійний струм
G 3/8	21WA30B130	13	60	5	0,2	16	16
G 1/2	21WA40B130		70				

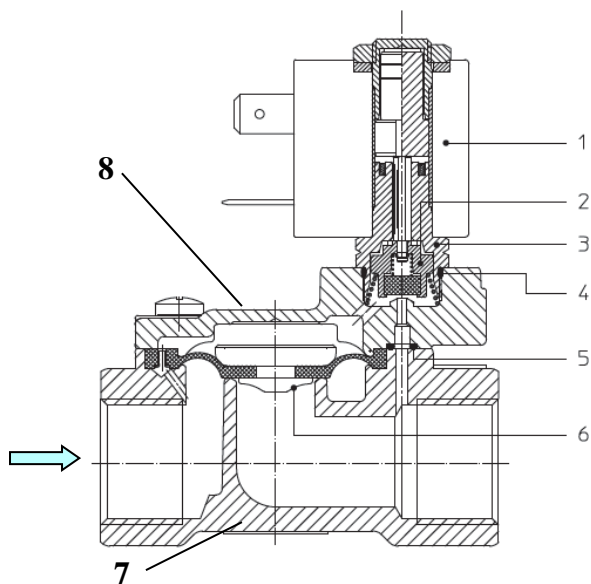
При використанні різних матеріалів мембрани, літера в коді виділена жирним шрифтом, змінюється згідно з таблицею застосування

Наприклад: назва клапана з ущільненням EPDM буде 21WA40E130

* При виконанні клапана для кисню в назві коду додається ...-OX.

Наприклад: 21WA40V130-OX

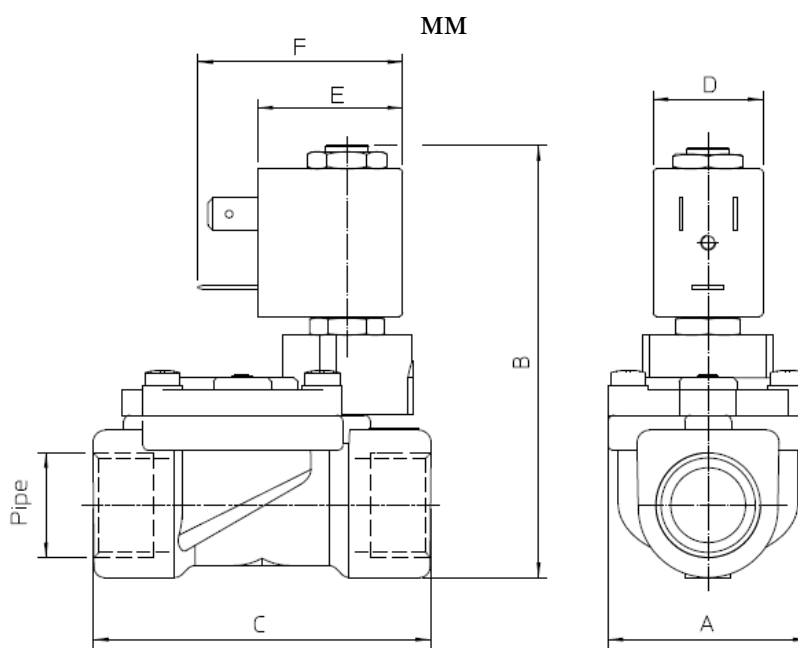
Матеріали комплектуючих



Корпус (7), кришка (8)
 Арматурна трубка (3)
 Плунжер (2)
 Пружина
 Мембрана (6)

латунь UNI EN 12165 CW617
 нержавіюча сталь AISI серії 300
 нержавіюча сталь AISI серії 400
 нержавіюча сталь AISI серії 300
 NBR, EPDM, FKM

Габаритні розміри



Код	G дюйм	A	B	C	D	E	F
21WA3I0B130	3/8	40	84,5	60	22	27,5	39,5
21WA4I0B130	1/2			66			

Споживана потужність			Тип котушки
W	Утримання ~VA	Пуск ~VA	
5 W	10	15	L

З повним асортиментом продукції компанії ODE S.r.l. можна ознайомитися на сайті www.ode.it



www.armakip.com.ua E-mail: sales@armakip.com.ua

Ексклюзивний дистриб'ютор в Україні
 ТОВ «Армакіпсервіс»
 (044) 277-31-30, (050) 252-30-30