



КЛАПАН ЕЛЕКТРОМАГНІТНИЙ 2/2 ходовий нормально закритий прямої дії

21A2K0T12-XC

Клапани електромагнітні 2/2 ходові нормально закриті прямої дії моделі **21A2K0T12** застосовуються для автоматичного перекриття потоків води, повітря та інших рідких та газоподібних середовищ (див. нижче таблицю застосування).

Максимально допустимий тиск на вході:

G 1/4" 100 bar (100 кгс/см²)

Мінімальний тиск на вході:

0 bar (0 кгс/см²)

Максимальна в'язкість:

12 сСт

Напруга живлення, V:

~12, 24, 110, 220, 380 (50Hz)

(інший вольтаж за запитом)

-12, 24, 110

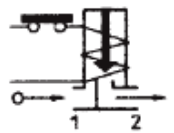
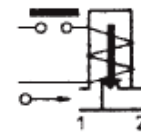
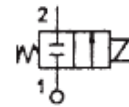
Клас нагрівостійкості ізоляції:

електромагніт класу F

+155 °C

електромагніт класу H

+180 °C



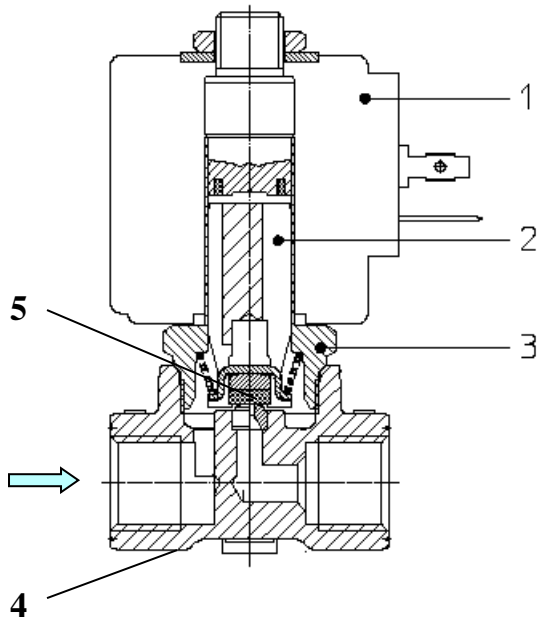
Таблиця застосування

Матеріал мембрани	Температура	Середовище
T=PTFE (політетрафторетилен, фторопласт)	- 40 + 180 °C	Пара, гаряча вода, гаряче повітря

Специфікація

Приєднання, дюйм	Код	Діаметр отвору, мм	Kv, l/min	Споживана потужність, Вт	Робочий тиск, bar		
					ΔPmin	ΔPmax = Pвх - Pвих	
						Змінний струм	Постійний струм
G 1/4"	21A2K0T12-XC	1,2	1	8	100	90	
				12			100

Матеріали комплектуючих

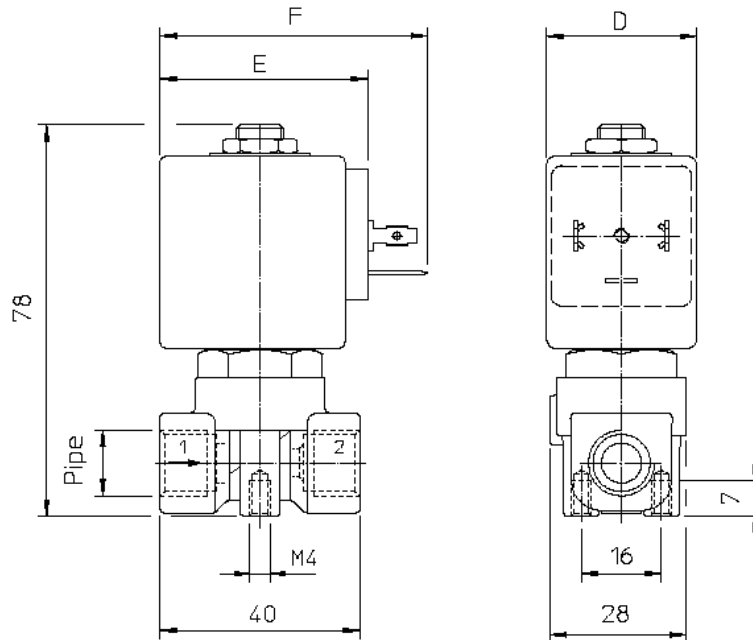


Корпус (4)
 Арматурна трубка (3)
 Плунжер (2)
 Пружина
 Ущільнення (5)

латунь UNI EN 12165 CW617N
 нержавіюча сталь AISI серії 300
 нержавіюча сталь AISI серії 400
 нержавіюча сталь AISI серії 300
 VULKOLLAN

Габаритні розміри

ММ



Споживана потужність			Тип котушки	D	E	F
W ≡	Утримання ~VA	Пуск ~VA				
8 W	14,5	25	B	30	42	54
12 W	23	35	U	36	48	60



www.armakip.com.ua E-mail: sales@armakip.com.ua

Ексклюзивний дистриб'ютор в Україні
 ТОВ «Армакіпсервіс»
 (044) 277-31-30, (050) 252-30-30