



## КЛАПАН ЕЛЕКТРОМАГНІТНИЙ 2/2- ходовий нормально закритий непрямої дії

**21X2KV120**  
÷  
**21X4KV250**

Клапани електромагнітні 2/2- ходові нормально закриті непрямої дії (з пілотним керуванням) з нержавіючої сталі моделей **21X2KV120÷21X4KV250** застосовуються в харчовій, хімічній та інших галузях промисловості для автоматичного перекриття потоків гарячої води, пари, хімічних продуктів та інших рідких і газоподібних середовищ. Клапани виготовлені з нержавіючої сталі марки AISI 316 і можуть використовуватися для середовищ, сумісних із зазначеною сталлю.



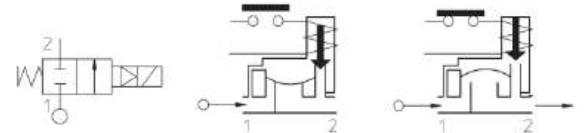
**Максимально допустимий тиск на вході:** 25 bar (25 кгс/см<sup>2</sup>)

**Мінімальний перепад тиску між входом та виходом:** 0,1 bar (0,1 кгс/см<sup>2</sup>)

**Напруга живлення, V:** ~12, 24, 110, 220, 380 (50Hz)  
(інший вольтаж за запитом) -12, 24, 110

**Клас нагрівостійкості ізоляції:**

електромагніт класу F +155 °C  
електромагніт класу H +180 °C



### Таблиця застосування

Матеріал мембрани	Температура	Середовище
<b>B=NBR</b> (нітрил-бутадієновий каучук)	- 10 + 90 °C	Вода, повітря, хімічні продукти, сумісні із зазначеною сталлю
<b>E=EPDM</b> (етилен-пропіленовий каучук)	- 10 + 140 °C	Гаряча вода, пара, повітря, кислоти, луги. Не стійкий до нафтопродуктів
<b>V=FKM</b> (фтореластомір, вітон)	- 10 + 140 °C	Дистильована вода до 70 °C, хімічні продукти, сумісні із зазначеною сталлю

### Специфікація

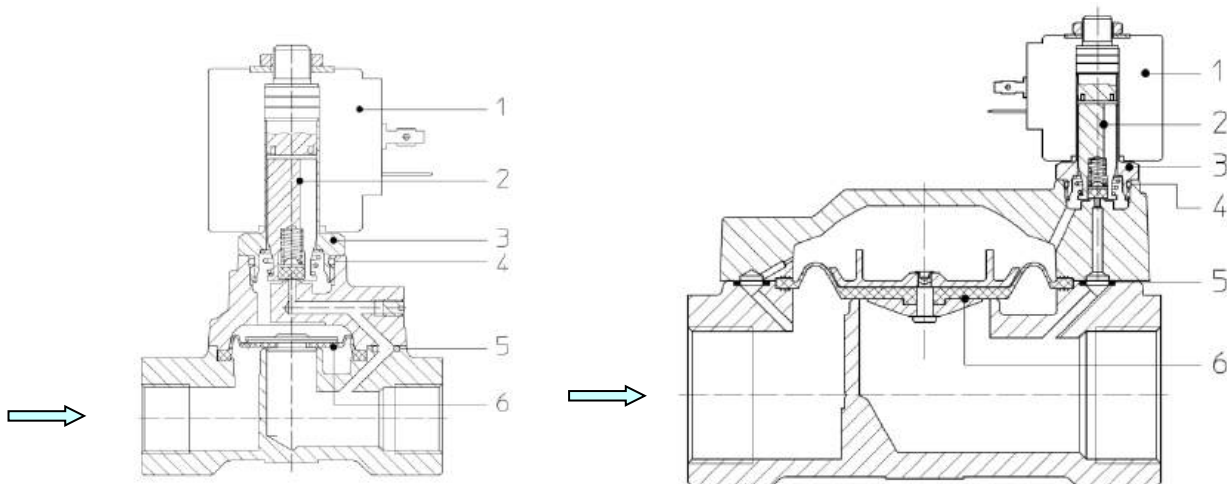
Приєднання, дюйм	Код	Діаметр отвору, мм	Kv, l/min	Споживана потужність, Вт	Робочий тиск, bar		
					ΔPmin	ΔPmax = Pвх - Pвих	
						Змінний струм	Постійний струм
G 1/2"	21X2KV120	12	35	8	0,1	20	20
G 3/4"	21X3KV190	19	130			16	16
G 1"	21X4KV250	25	160				

При використанні різних матеріалів мембрани, літера в коді виділена жирним шрифтом, змінюється згідно з таблицею застосування.

## Матеріали комплектуючих

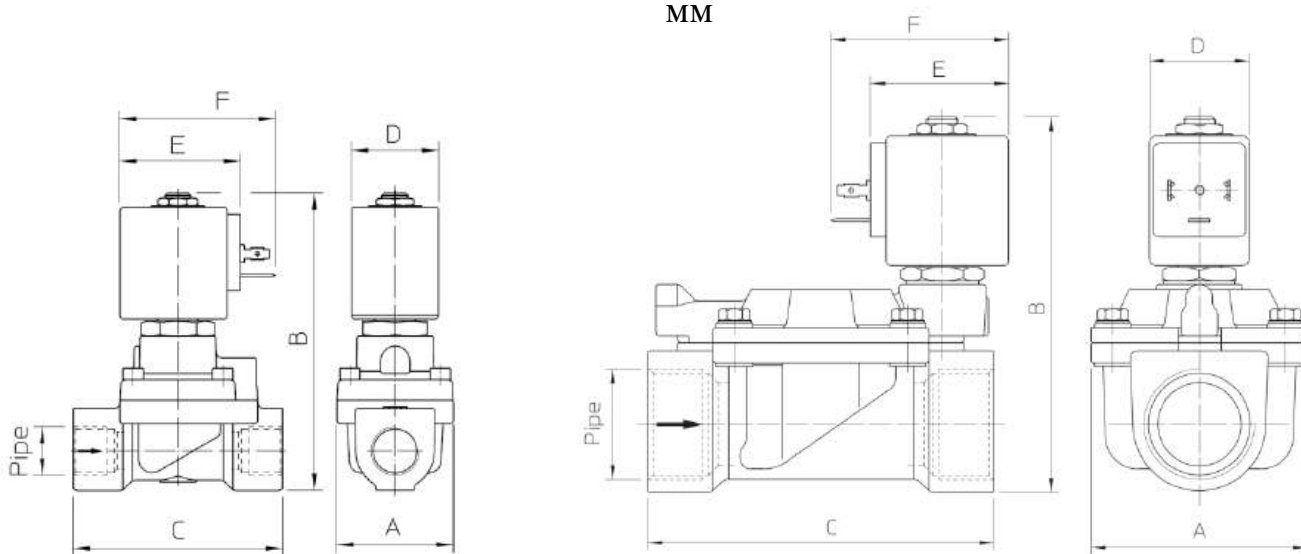
Корпус  
Арматурна трубка (3)  
Плунжер (2)  
Пружина  
Мембрана (7)

нержавіюча сталь AISI 316  
нержавіюча сталь AISI серії 300  
нержавіюча сталь AISI серії 400  
нержавіюча сталь AISI серії 300  
PTFE



## Габаритні розміри

ММ



Код	G дюйм	A	B	C	D	E	F
21X2KV120	1/2"	40	103	73	30	42	54
21X3KV190	3/4"	65	115	104			
21X4KV250	1"						

Споживана потужність			Тип котушки
W	Утримання ~VA	Пуск ~VA	
8 W	14,5	25	<b>B</b>

З повним асортиментом продукції компанії ODE S.r.l. можна ознайомитися на сайті [www.ode.it](http://www.ode.it)



[www.armakip.com.ua](http://www.armakip.com.ua) E-mail: [sales@armakip.com.ua](mailto:sales@armakip.com.ua)

Ексклюзивний дистриб'ютор в Україні  
ТОВ «Армакіпсервіс»  
(044) 277-31-30, (050) 252-30-30