

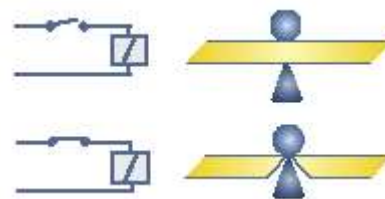


**ПЕРЕЖИМНИЙ  
ЕЛЕКТРОМАГНІТНИЙ КЛАПАН  
2/2 ходовий нормально відкритий  
двонаправлений**

**21Z25B2S65**

Клапани електромагнітні 2/2 ходові нормально відкриті пережимні моделей **21Z25** застосовуються для автоматичного перекриття потоків агресивних або високочистих рідин, що протікають через м'яку силіконову трубку. Рідина може текти в будь-якому напрямку (двонаправлений), без створення турбулентних та застійних зон. При цьому рідина не контактує з деталями клапана.

Клапани використовуються у медичній, фармацевтичній, харчовій промисловості, лабораторній та аналітичній техніці.

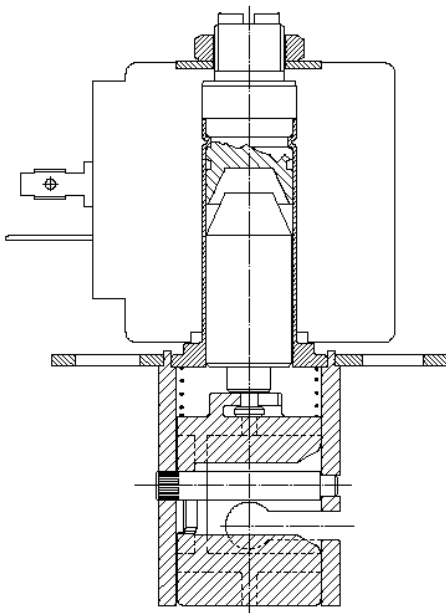


<b>Мінімальний тиск на вході:</b>	0 bar (0 кгс/см <sup>2</sup> )
<b>Напруга живлення, V:</b>	-12, 24, 110, 220
<b>Споживана потужність:</b>	8W, 14 W
<b>Твердість трубки по Шору:</b>	max. 55±3 ° Sh A (для котушки потужністю 8 W) max. 70±3 ° Sh A (для котушки потужністю 12 W)

**Специфікація**

Трубка		Код	Пережимне зусилля, гр	Потужність котушки, W	Вага, гр
Ø зовн., мм	Ø вн., мм				
6	3,5	21Z25B2S65	1500	8	220
			2100	12	280

## Матеріали комплектуючих

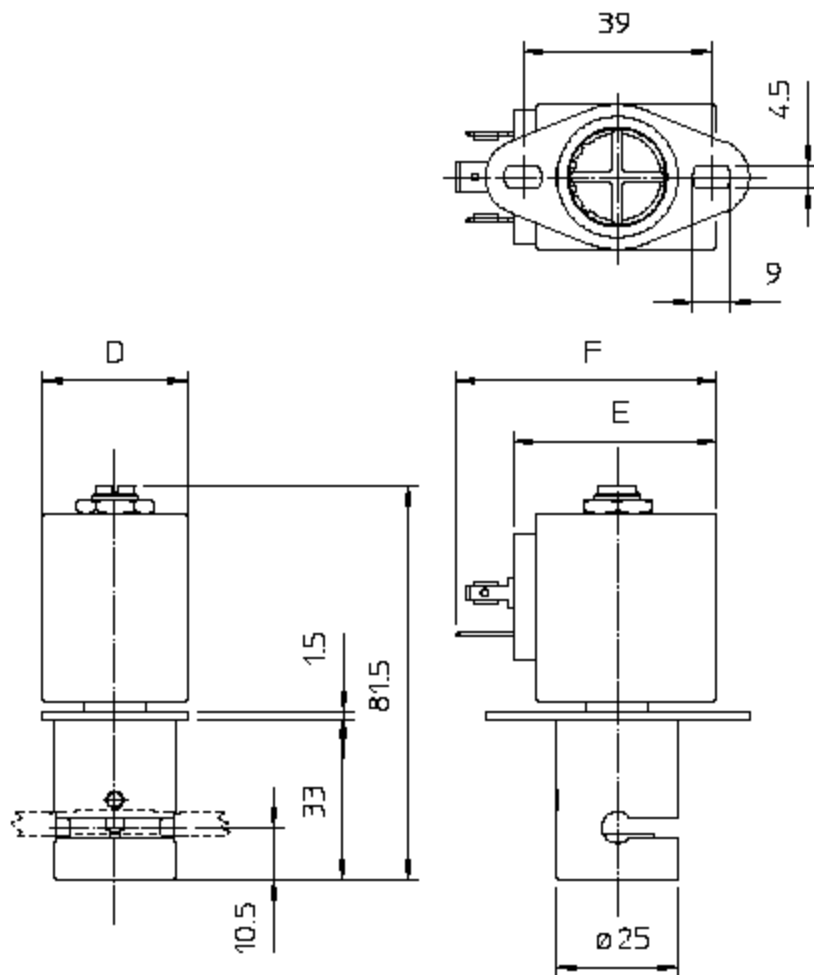


Корпус  
Арматурна трубка  
Плунжер  
Пружина  
Пережимний  
механізм

анодований алюміній  
латунь UNI EN 12165 CW617N  
нержавіюча сталь AISI серії 400  
нержавіюча сталь AISI серії 400  
POM C (поліацеталь)

## Габаритні розміри

мм



[www.armakip.com.ua](http://www.armakip.com.ua) E-mail: [sales@armakip.com.ua](mailto:sales@armakip.com.ua)

Ексклюзивний дистриб'ютор в Україні

ТОВ «Армакіпсервіс»

(044) 277-31-30, (050) 252-30-30