



**ПЕРЕЖИМНИЙ
ЕЛЕКТРОМАГНІТНИЙ КЛАПАН
2/2 ходовий нормально закритий
двонаправлений**

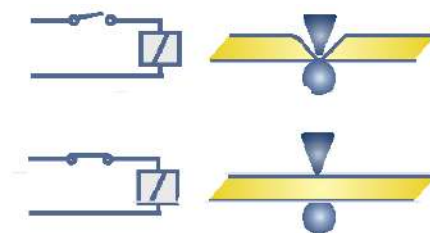
**21Z30G2S99
÷
21Z30G2S99-S**

Клапани електромагнітні 2/2 ходові нормально закриті пережимні моделей **21Z30** застосовуються для автоматичного перекриття потоків агресивних або високочистих рідин, що протікають через м'яку силіконову трубку. Рідина може текти в будь-якому напрямку (двонаправлений), без створення турбулентних та застійних зон. При цьому рідина не контактує з деталями клапана.

Клапани використовуються у медичній, фармацевтичній, харчовій промисловості, лабораторній та аналітичній техніці.



Мінімальний тиск на вході:	0 bar (0 кгс/см ²)
Напруга живлення, V:	-12, 24, 110, 220
(з випрямлячем)	~12, 24, 110, 220 (50Hz)
Споживана потужність:	14 W
Твердість трубки по Шору:	max. 55±3 ° Sh A



Специфікація

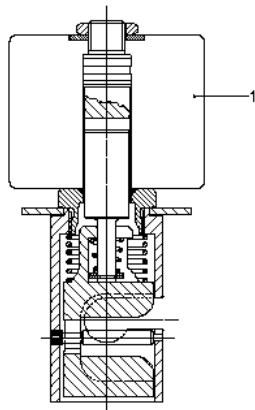
Трубка		Код	Пережимне зусилля, гр	Робочий тиск, bar	Напруга живлення, V
Ø зовн., мм	Ø вн., мм				
12	7	21Z30G2S99	2600	1	Пост. струм
		21Z30G2S99-S			Змін. струм

Матеріали комплектуючих

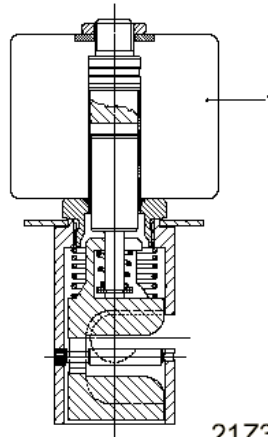
Корпус
Арматурна трубка

анодований алюміній
нержавіюча сталь AISI серії 300,
латунь UNI EN 12165 CW617N
нержавіюча сталь AISI серії 400
нержавіюча сталь AISI серії 400
POM C (поліацеталь)

Плунжер
Пружина
Пережимний
механізм



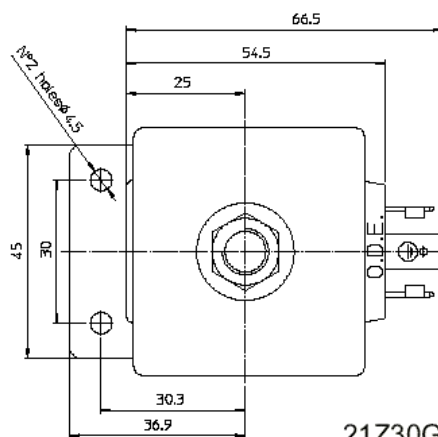
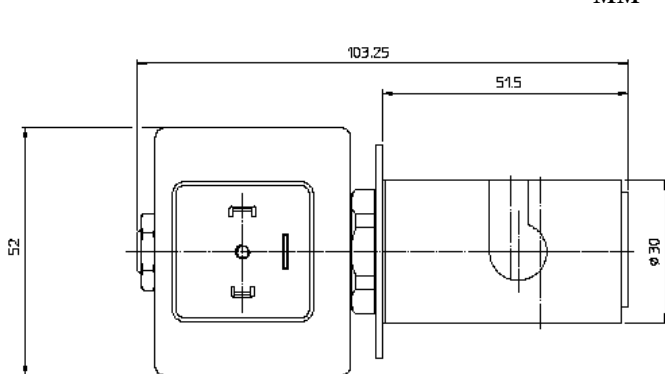
21Z30G2S99



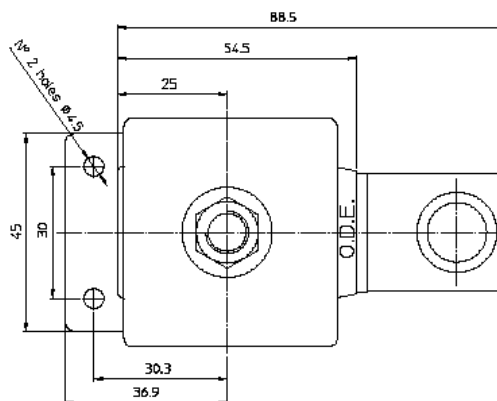
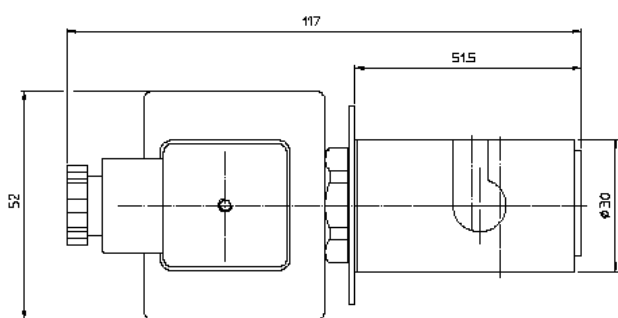
21Z30G2S99-S

Габаритні розміри

ММ



21Z30G2S99



21Z30G2S99-S



www.armakip.com.ua E-mail: sales@armakip.com.ua

Ексклюзивний дистриб'ютор в Україні
ТОВ «Армакіпсервіс»
(044) 277-31-30, (050) 252-30-30